

# Screen SG 989

## TIPOLOGIA

Tessuto composto da filato in fibra di vetro ricoperto in PVC.

## CARATTERISTICHE

I tessuti Screen, selezionabili in un'ampia gamma di colori, lasciano entrare la luce naturale negli ambienti, schermando i raggi UV fino al 95%. Sono inoltre caratterizzati da: alta resistenza alla trazione, elevata stabilità dimensionale, grande resistenza alla corrosione, all'umidità ed alle temperature estreme e sono ignifughi.

## PULIZIA E MANUTENZIONE

Rimuovere lo sporco in eccesso e i residui solidi con acqua utilizzando un panno o spazzola morbidi. Si consiglia l'uso di TEXOUT® APCO INTENSE CLEANER o TEXOUT® APCO FAST CLEANER. Non utilizzare strumenti di pulizia abrasivi, detergenti aggressivi, sostanze acide o basiche, ossidanti come ipoclorito o acqua ossigenata. Come unico solvente è consentita una soluzione di 1l di alcool etilico in 10l di acqua. È consentito l'uso di idropulitrice a bassa pressione con acqua fredda. Risciacquare e lasciare asciugare accuratamente prima di riavvolgere la tenda. È indicato effettuare periodicamente un trattamento con un prodotto specifico (TEXOUT® APCO PROTECTANT) che crea un film protettivo ridonando lucentezza e prolungando la durata del tessuto.

## TIPOLOGY

PVC coated fibreglass base fabric.

## FEATURES

Screen fabrics, available in a wide range of colours, let natural light into the locations, while shielding UV rays up to 95%. The other features are: high tensile strength, high dimensional stability, great resistance to corrosion, moisture and extreme temperatures, besides being fireproof.

## CARE AND CLEANING

Remove the exceeding filth and the solid leftovers with water, using a soft cloth or brush. The use of TEXOUT® APCO INTENSE CLEANER or the TEXOUT® APCO FAST CLEANER is recommended. Do not use any abrasive cleaning tool, strong cleanser, alkaline or acidic substance, oxidising agent such as hypochlorite or hydrogen peroxide. The sole solvent allowed is a solution of 1l absolute alcohol in 10l water. The use of the low-pressure cold water jet machine is allowed. Rinse and let the fabric dry well before rolling up the awning. It's recommended to do a periodic treatment with a specific product (TEXOUT® APCO PROTECTANT) that creates a protective film restoring shininess and prolonging the life of the fabric.



## Screen SG 989

COD. 6643

## DATI TECNICI

## TECHNICAL FEATURES

<b>filato</b> <i>yarn</i>	ordito e trama: fibra di vetro rivestita PVC <i>warp and weft: PVC coated fibreglass</i>	
<b>costruzione</b> <i>construction</i>	GL 18 fili/cm <i>GL 18 yarn/cm</i>	
<b>peso del tessuto</b> <i>fabric weight</i>	525 g/m <sup>2</sup>	ISO 2286-2
<b>spessore del tessuto</b> <i>fabric thickness</i>	0,74 mm	
<b>altezza pezza</b> <i>fabric width</i>	270-320 cm	
<b>lunghezza rotolo</b> <i>roll length</i>	50 m (270 cm altezza / <i>width</i> ) 30 m (320 cm altezza / <i>width</i> )	
<b>resistenza alla trazione</b> <i>tensile strength</i>	ordito / <i>warp</i> : 260 daN/5 cm trama / <i>weft</i> : 225 daN/5 cm	ISO 1421
<b>allungamento alla rottura</b> <i>elongation at break</i>	3,1 % - 2,75 %	
<b>resistenza allo strappo</b> <i>tear strength</i>	ordito / <i>warp</i> : 8,5 daN trama / <i>weft</i> : 7,5 DaN	ISO 46-1 met 2
<b>ignifugazione</b> <i>flammability</i>	CL1 (IT) M1 (FR) B1 (DE) C s3 d0 (Euroclasse)	UNI 9177 DIN 4102 NF P92-503 EN 13501-1
<b>Solidità dei colori agli UV</b> <i>UV Colour fastness</i>	7/8	ISO 105 B02
<b>coefficiente di apertura</b> <i>openness factor/</i>	5 %	
<b>resistenza alle temperature</b> <i>temperature resistance</i>	-20°C / +70°C	DIN EN 187
<b>utilizzi</b> <i>applications</i>	consultare tabella "Compatibilità tessuti" del Technical Catalogue <i>see "Fabrics compatibility" table in Technical Catalogue</i>	

Le caratteristiche tecniche sono riportate a scopo informativo per un corretto utilizzo del prodotto e sono suscettibili di modifiche in funzione di progressi tecnologici ed esigenze di fabbricazione del produttore. I dati menzionati sono valori indicativi e conformi agli standard normativi richiesti. L'acquirente è responsabile per l'uso errato, inidoneo o non conforme, messa in opera e installazione del prodotto nel rispetto delle normative vigenti e delle regole dell'arte nel Paese di installazione, anche con riguardo a eventuali diritti di terzi.

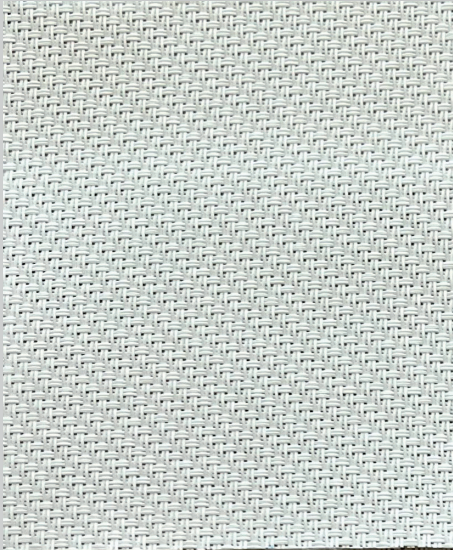
*Technical features are provided for information purpose only, for a proper use of the product and may be modified according to advances in technology and manufacturer's manufacturing requirements. The data mentioned are approximate values and comply with the required standards. Buyer is responsible for erroneous, unsuitable, non-compliant use and installation of the product in compliance with the regulations in force and construction rules in the country of installation, also with regard to any rights of third parties.*



Vista dall'esterno  
*Outside view*



Vista dall'interno  
*Inside view*



**Bianco / bianco**  
*White / white*  
202



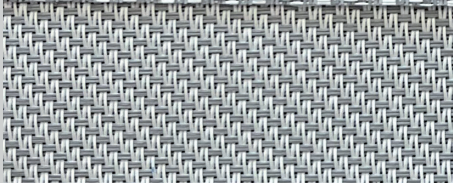
**Lino / lino**  
*Linen / linen*  
808



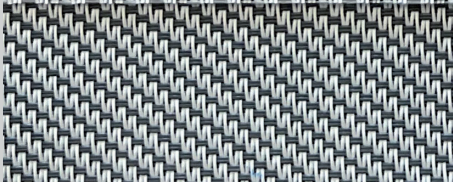
**Sabbia / bianco**  
*Sand / white*  
302



**Bianco / grigio perla**  
*White / pearl grey*  
207



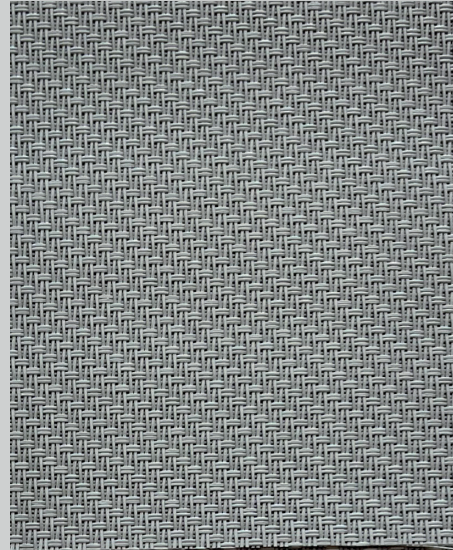
**Grigio perla / bianco**  
*Pearl grey / white*  
702



**Grigio / bianco**  
*Grey / white*  
102



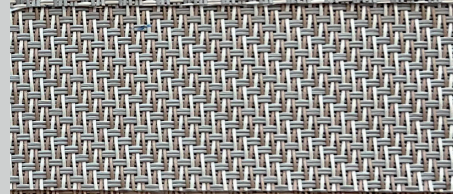
**Lino / lichene**  
*Linen / lichen*  
815



**Grigio perla / grigio perla**  
*Pearl grey / pearl grey*  
707



**Lino / grigio perla**  
*Linen / pearl grey*  
807



**Grigio perla / bianco-sabbia**  
*Pearl grey / white-sand*  
782



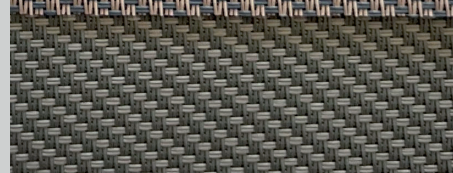
**Sabbia / sabbia**  
*Sand / sand*  
303



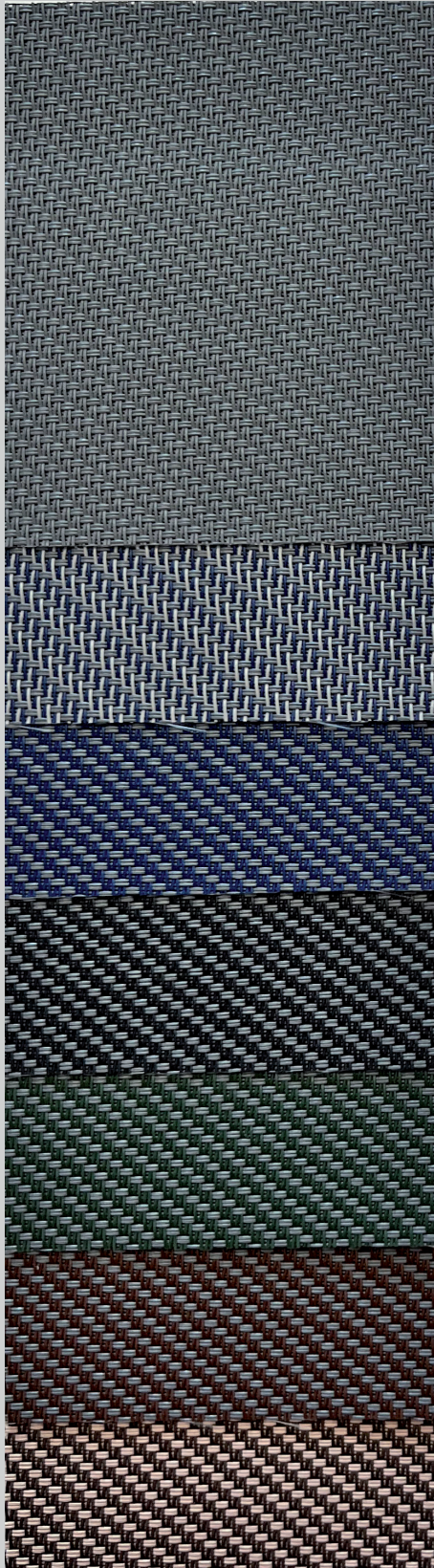
**Lino / grigio oro**  
*Linen / grey-gold*  
879



**Grigio / sabbia**  
*Grey / sand*  
103



**Beige / verde**  
*Beige / green*  
231



**Grigio / grigio**  
*Grey / grey*  
101

**Grigio / grigio perla-azzurro**  
*Grey / pearl grey-blue azure*  
170

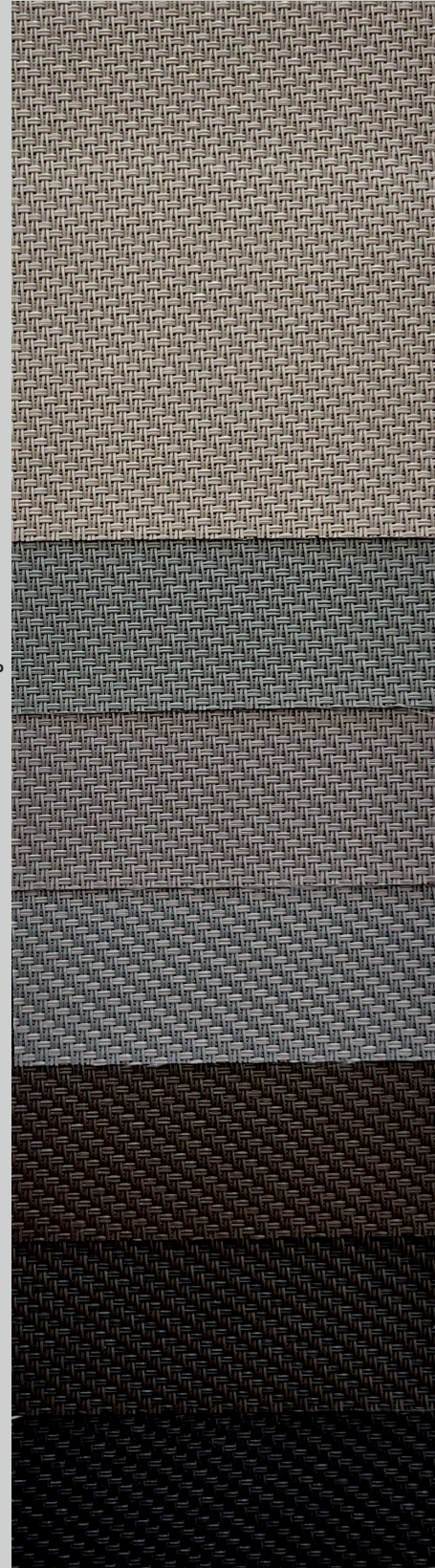
**Grigio / azzurro**  
*Grey / blue azure*  
109

**Grigio / antracite**  
*Grey / charcoal*  
110

**Palma**  
*Palm*  
144

**Coconut**  
*Coconut*  
145

**Sabbia / bronzo**  
*Sand / bronze*  
311



**Architect Selection**  
**Sabbia bagnata**  
*Wet sand*  
232

**Architect Selection**  
**Giada**  
*Jade river*  
131

**Architect Selection**  
**Pietra**  
*Sandstone*  
333

**Architect Selection**  
**Ostrica**  
*Oyster shell*  
301

**Architect Selection**  
**Bronzo / bronzo**  
*Bronze / bronze*  
111

**Architect Selection**  
**Antracite / bronzo**  
*Charcoal / bronze*  
011

**Architect Selection**  
**Antracite / antracite**  
*Charcoal / charcoal*  
010

**CARATTERISTICHE**  
**CHARACTERISTICS**

EN-14501

Codice Code	H (cm)		fronte / front						retro / back					
	270	320	TV	TS	RS	AS	$g_{tot}$		TV	TS	RS	AS	$g_{tot}$	
							ext	int					ext	int
010	●	●	4	4	5	91	0,10	0,55	4	4	5	92	0,10	0,55
011	●	●	6	6	7	87	0,09	0,54	6	6	6	88	0,09	0,54
101	●	●	4	4	15	81	0,10	0,52	4	4	15	81	0,10	0,52
102	●	●	7	7	37	56	0,09	0,45	7	7	27	66	0,09	0,45
103	●	●	5	5	27	69	0,09	0,48	5	5	22	74	0,09	0,48
109	●	-	5	6	18	76	0,10	0,51	5	6	17	78	0,10	0,51
110	●	●	4	4	10	87	0,10	0,54	4	4	13	84	0,10	0,54
111	●	-	4	4	8	88	0,10	0,54	4	4	8	88	0,10	0,54
131	●	-	7	7	18	75	0,11	0,51	7	7	18	75	0,11	0,51
144	●	-	7	7	13	80	0,12	0,53	7	7	14	79	0,12	0,53
145	●	-	7	7	14	78	0,12	0,52	7	7	15	78	0,12	0,52
170	●	-	3	4	23	73	0,09	0,49	3	4	20	77	0,09	0,49
202	●	●	21	21	66	13	0,15	0,36	21	21	66	13	0,15	0,36
207	●	●	11	12	48	41	0,11	0,42	11	12	55	33	0,11	0,42
231	●	●	7	7	23	70	0,11	0,50	7	7	25	68	0,11	0,50
232	●	-	7	8	28	64	0,11	0,48	7	8	28	64	0,11	0,48
301	●	-	8	8	17	75	0,12	0,51	8	8	18	73	0,12	0,51
302	●	●	10	12	49	39	0,11	0,41	10	12	45	44	0,11	0,41
303	●	-	8	9	37	54	0,11	0,45	8	9	37	54	0,11	0,45
311	●	-	5	6	21	73	0,10	0,50	5	6	28	66	0,10	0,50
333	●	●	7	7	21	72	0,11	0,50	7	7	20	73	0,11	0,50
702	●	●	10	12	51	37	0,11	0,40	10	12	47	41	0,11	0,40
707	●	●	8	10	38	52	0,11	0,45	8	10	39	51	0,11	0,45
782	●	●	8	9	43	49	0,10	0,43	8	9	39	52	0,10	0,43
802	●	●	14	16	58	26	0,13	0,38	14	16	56	28	0,13	0,38
807	●	-	9	11	44	46	0,11	0,43	9	11	47	42	0,11	0,43
808	●	●	13	15	53	33	0,13	0,40	13	15	53	32	0,13	0,40
815	●	-	8	8	21	71	0,12	0,50	8	8	32	60	0,12	0,50
879	●	-	9	11	39	50	0,12	0,44	9	11	43	46	0,12	0,44

**legenda**  
*legend*

<b>TV %</b>	Trasmissione visiva <i>Visual transmittance</i>	<b>RS %</b>	Riflesso luce solare <i>Solar reflection</i>	$g_{tot}$	Fattore trasmissione energetica solare totale <i>Total solar energy transmittance</i>
<b>TS %</b>	Trasmissione solare <i>Solar transmittance</i>	<b>AS %</b>	Assorbimento solare <i>Solar absorption</i>	<b>H (cm)</b>	Altezza tessuto <i>Fabric width</i>

**pratic**  
open air culture

Pratic f.lli Orioli spa

Via A. Tonutti 80-90  
33034 Fagagna – Udine  
+39 0432 638311  
pratic@pratic.it

[www.pratic.it](http://www.pratic.it)